

**PESTE SUINA AFRICANA**

**UCCIDE I SUINI**



**PREVENIAMO INSIEME  
LA TRASMISSIONE DELLA  
Peste Suina Africana**

**La malattia uccide  
suini e cinghiali**

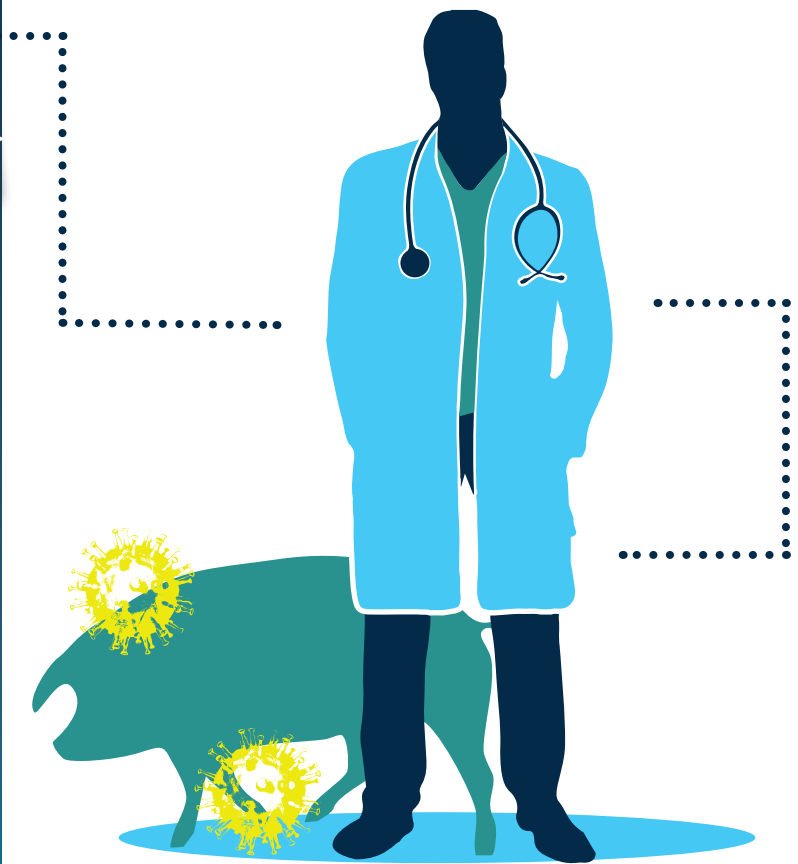
**Non colpisce l'uomo**

**Provoca seri danni  
all'economia del Paese**

**La tua collaborazione  
è necessaria: segui i  
comportamenti corretti che ti  
indichiamo**



# Informazioni per i **VETERINARI**



- ▶ **Riconosci sintomi clinici e lesioni anatomico-patologiche della PSA, anche per la diagnosi differenziale**
- ▶ **Informa adeguatamente gli allevatori di suini sulle caratteristiche e i rischi della malattia e sulla biosicurezza**
- ▶ **Consulta siti web e canali ufficiali per aggiornare le tue conoscenze sulla malattia e sapere quali sono i Paesi infetti per effettuare adeguati controlli su animali vivi, carni e prodotti**

